



XLI OGÓLNOPOLSKI TURNIEJ BEZPIECZEŃSTWA W RUCHU DROGOWYM

Final Wojewódzki - Krośnica 19 maja 2018r.

TEST WIEDZY – gimnazjum

1. Znak ten oznacza zakaz postoju pojazdów w nieparzyste dni miesiąca;
zakaz nie obowiązuje:

- a. od godziny 22.00 do godziny 6.00
- b. od godziny 23.00 do godziny 5.00
- c. od godziny 21.00 do godziny 24.00



2. Po drodze oznaczonej tym znakiem mogą poruszać się :

- a. wyłącznie rowery jednośladowe
- b. rowery jednośladowe, rowery wielośladowe oraz wózki rowerowe
- c. rowery jednośladowe i rowery wielośladowe



3. Znak ten :

- a. zabrania parkowania motoroweru na jezdni, na odcinku od znaku do przejazdu kolejowego
- b. zabrania parkowania motoroweru na jezdni i poboczu, na odcinku od znaku do przejazdu kolejowego
- c. umieszcza się wyłącznie po lewej stronie jezdni



4. Znak ten zabrania wjazdu kierującemu :

- a. motorowerem jednośladowym
- b. motorowerem lub motocyklem jednośladowym
- c. motocyklem wielośladowym



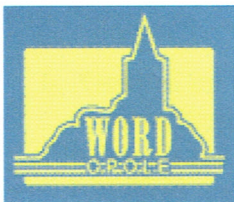
5. Na odcinku drogi, na którym obowiązuje ten znak:

- a. kierujący motorowerem nie może wyprzedzić motocykla jednośladowego
- b. kierujący motorowerem nie może wyprzedzić pojazdu silnikowego wielośladowego
- c. znak ten nie dotyczy motoroweru



- 6. Na drodze ekspresowej jednojezdniowej, czterokołowiec:**
- może jechać z maksymalną prędkością 100 km/h
 - może jechać z maksymalną prędkością 120 km/h
 - ma zakaz poruszania się po takiej drodze
- 7. Rowerzysta jadący w nocy po drodze dla rowerów, zauważył idącą prawą stroną jezdni kolumnę pieszych, przy czym osoby idące od lewej strony kolumny niosły między latarką czerwoną z tyłu, a białą z przodu, kilka laterek białych. W związku z powyższym kolumna pieszych:**
- ma co najmniej 15 metrów długości
 - przekracza 20 metrów długości
 - składa się z osób, które nie przekroczyły 10 roku życia.
- 8. W strefie zamieszkania :**
- prędkość dopuszczalna pojazdu lub zespołu pojazdów wynosi 30 km/h.
 - umieszczone w strefie tzw. progi zwalniające, mogą nie być oznakowane znakami ostrzegawczymi
 - wjeżdżając do strefy zamieszkania, włączamy się do ruchu.
- 9. Kierujący rowerem powinien sygnalizować zamiar zmiany kierunku jazdy:**
- w trakcie manewru, cały czas trzymając wyciągniętą rękę
 - w czasie mgły, po uprzednim użyciu dzwonka
 - odpowiednio wcześniej
- 10. Droga twarda, to droga z jezdnią o nawierzchni, która może być wykonana:**
- z kostki brukowej, o długości nawierzchni powyżej 20 metrów
 - z asfaltu, o długości nawierzchni co najmniej 20 metrów
 - z betonu, o długości nawierzchni co najmniej 15 metrów
- 11. Liczba czterokołowców lekkich, poruszających się w kolumnie nie może przekraczać:**
- 15 pojazdów
 - 10 pojazdów
 - 5 pojazdów
- 12. Pieszy to:**
- każdy uczestnik ruchu, znajdujący się na drodze poza pojazdem
 - osoba poruszająca się po drodze w wózku inwalidzkim
 - osoba kierująca rowerem pod opieką osoby dorosłej
- 13. Jeżeli w odległości mniejszej niż 100 metrów od wyznaczonego przejścia znajduje się skrzyżowanie, to :**
- przechodzenie jest dozwolone na tym skrzyżowaniu
 - przechodzenie jest dozwolone na tym skrzyżowaniu, pod warunkiem, że inne znaki drogowe wyznaczają przejście
 - przechodzenie jest zabronione na tym skrzyżowaniu
- 14. W strefie zamieszkania, motorower można parkować:**
- na jezdni lub chodniku, równoległe do osi jezdni
 - wyłącznie na wyznaczonym parkingu
 - wyłącznie na chodniku, jeżeli szerokość pozostawionego dla pieszych chodnika nie utrudnia im ruchu i jest nie mniejsza niż 1,5 m
- 15. Kierujący rowerem, może wyjątkowo jechać po jezdni:**
- wyłącznie obok innego roweru
 - obok innego roweru lub motoroweru
 - obok innego pojazdu jednośladowego, jeżeli nie utrudnia to poruszania się innym uczestnikom ruchu albo w inny sposób nie zagraża bezpieczeństwu ruchu drogowego

- 16. Nie zabrania się cofania:**
- na drodze ekspresowej dwujezdniowej
 - na drodze ekspresowej jednojezdniowej
 - pod wiaduktem
- 17. Dokumentem uprawniającym do kierowania czterokołowcem lekkim:**
- może być karta motorowerowa dla osoby, która ukończyła 18 lat
 - prawo jazdy kategorii AM lub B1 dla osoby, która ukończyła 15 lat
 - prawo jazdy kategorii T
- 18. Umieszczone na jezdni punktowe elementy odblaskowe :**
- barwy czerwonej mogą wyznaczać pasy ruchu
 - barwy żółtej mogą wyznaczać pasy ruchu
 - barwy czerwonej mogą wyznaczać pasy ruchu lub lewą krawędź jezdni
- 19. Odległość między kolumnami wózków rowerowych nie może być mniejsza niż:**
- 100 m
 - 200 m
 - 500 m
- 20. Podczas omijania kolumny pieszych rowerzysta musi zachować odstęp:**
- co najmniej pół metra
 - co najmniej 1 metr
 - bezpieczny
- 21. W strefie ruchu, dopuszczalna prędkość roweru, którym przewozi się dziecko w wieku do 7 lat wynosi:**
- 20 km/h
 - 40 km/h
 - nie jest określona w przepisach ruchu drogowego
- 22. Dopuszcza się przewóz dzieci w przyczepie przystosowanej konstrukcyjnie do przewozu osób, ciągniętej :**
- wyłącznie przez rower
 - przez rower lub motorower
 - przez ciągnik rolniczy
- 23. Podniesienie ręki do góry przez osobę kierującą ruchem jest odpowiednikiem sygnału:**
- żółtego - dla wszystkich kierujących
 - żółtego - dla kierującego pojazdem, dla którego ruch był otwarty
 - czerwonego i żółtego - dla kierującego pojazdem, dla którego ruch był otwarty
- 24. Dziecko do lat 7 może korzystać z drogi tylko pod opieką osoby, która osiągnęła wiek co najmniej 10 lat z wyjątkiem:**
- strefy zamieszkania
 - chodnika na obszarze zabudowanym
 - drogi przeznaczonej dla pieszych i rowerów
- 25. Kierujący motorowerem w tunelu, podczas zatrzymania wynikającego z warunków lub przepisów ruchu drogowego, jest obowiązany zachować odstęp od poprzedzającego pojazdu:**
- nie mniejszy niż 5 m
 - nie mniejszy niż 10 m
 - nie mniejszy niż 15 m



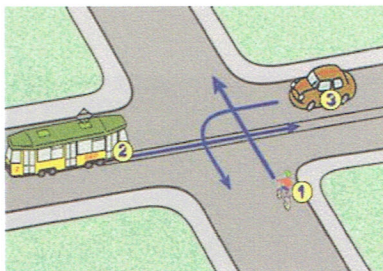
XLI OGÓLNOPOLSKI TURNIEJ BEZPIECZEŃSTWA W RUCHU DROGOWYM

Finał Wojewódzki – Krośnica 19 maja 2018r.

SKRZYŻOWANIA – gimnazjum

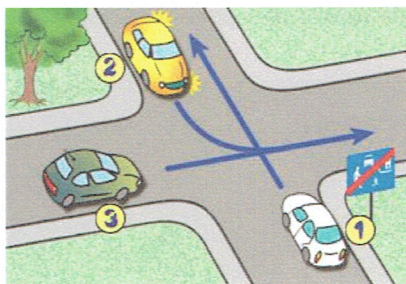
1. Na tym skrzyżowaniu kolejność przejazdu to:

- a. 2, 1, 3
- b. 3, 2, 1
- c. 2, 3, 1



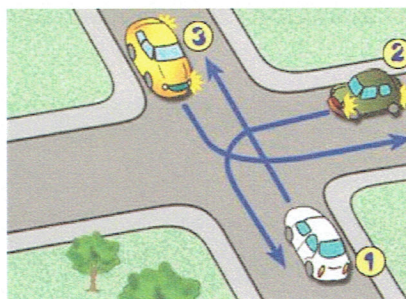
2. Na tym skrzyżowaniu kolejność przejazdu to:

- a. 1, 2, 3
- b. 1, 3, 2
- c. 3, 2, 1



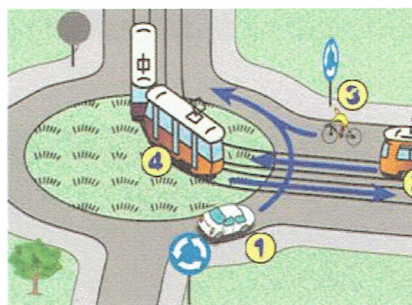
3. Na tym skrzyżowaniu pojazd 1:

- a. przejedzie pierwszy
- b. przejedzie ostatni
- c. ma pierwszeństwo przed pojazdem 3



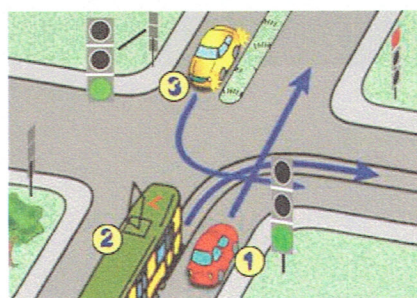
4. Na tym skrzyżowaniu pojazd 1:

- a. ustępuje pierwszeństwa tylko tramwajowi 4
- b. ustępuje pierwszeństwa tylko tramwajom 2 i 4
- c. przejeżdża ostatni



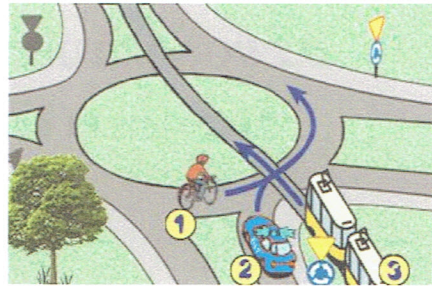
5. W tej sytuacji samochód 1

- a. przejeżdża pierwszy
- b. przejeżdża drugi
- c. przejeżdża ostatni



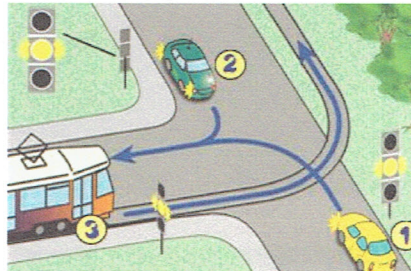
6. Ostatni na tym skrzyżowaniu pojedzie:

- a. rowerzysta 1
- b. tramwaj 3
- c. pojazd uprzywilejowany 2



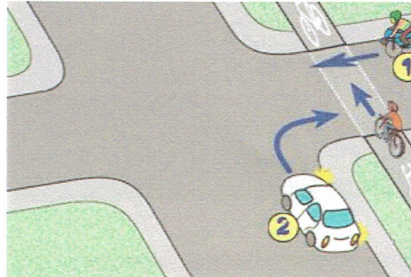
7. W tej sytuacji pojazd 1:

- a. przejeżdża pierwszy
- b. ustępuje pierwszeństwa tylko tramwajowi 3
- c. przejeżdża ostatni



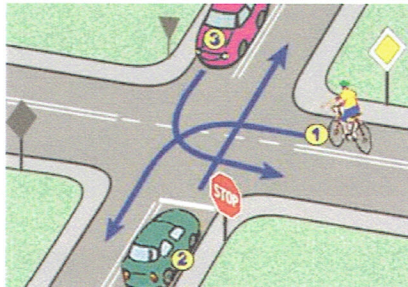
8. Na tym skrzyżowaniu rowerzysta :

- a. ustępuje pierwszeństwa pojazdom 1 i 2
- b. ustępuje pierwszeństwa pojazdowi 1
- c. przejeżdża pierwszy



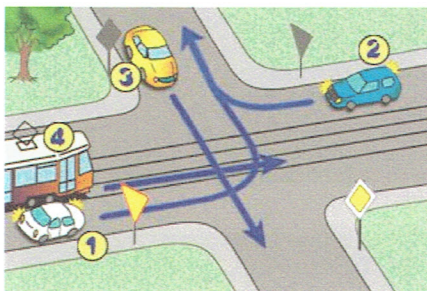
9. Na tym skrzyżowaniu kolejność przejazdu to:

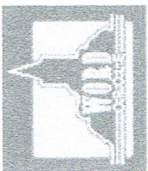
- a. 3, 1, 2
- b. 1, 3, 2
- c. 1, 2, 3



10. Na tym skrzyżowaniu kolejność przejazdu to:

- a. 4, 3, 2, 1
- b. 2 i 4, 3, 1
- c. 3, 2 i 4, 1





XLI Ogólnopolski Turniej BRD
 Final Wojewódzki - Krośnica 19 maja 2018r.

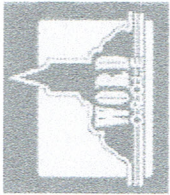
KARTA ODPOWIEDZI – test wiedzy

Imię i nazwisko.....
 Nazwa szkoły.....
 Numer startowy.....

Nr pytania	Odpowiedzi		
	a	b	c
1			
2			
3			
4			
5			
6			
7			
8			
9			
10			
11			
12			
13			
14			
15			
16			
17			
18			
19			
20			
21			
22			
23			
24			
25			

Ilość punktów.....

Podpis sędziego.....



XLI Ogólnopolski Turniej BRD
 Final Wojewódzki - Krośnica 19 maja 2018r.

KARTA ODPOWIEDZI – test skrzyżowania

Imię i nazwisko.....
 Nazwa szkoły.....
 Numer startowy.....

Nr pytania	Odpowiedzi		
	a	b	c
1			
2			
3			
4			
5			
6			
7			
8			
9			
10			

Ilość punktów.....

Podpis sędziego.....